

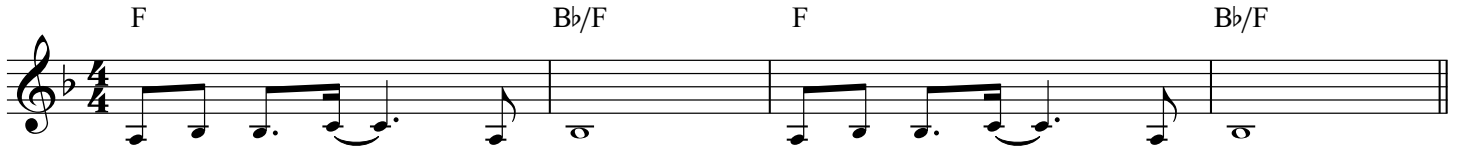


以馬內利

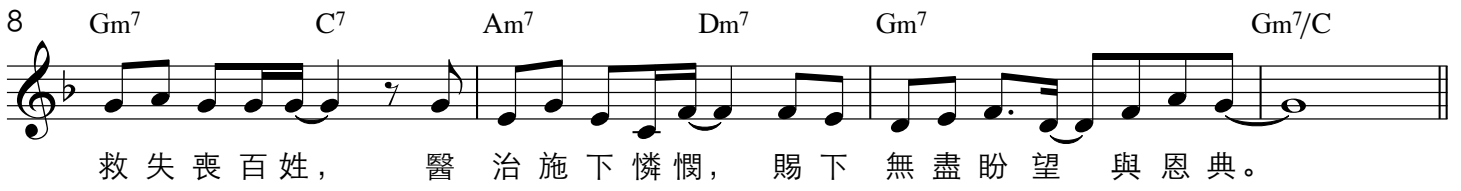
(太1:23; 約1:9; 賽9:6)

♩ = 76

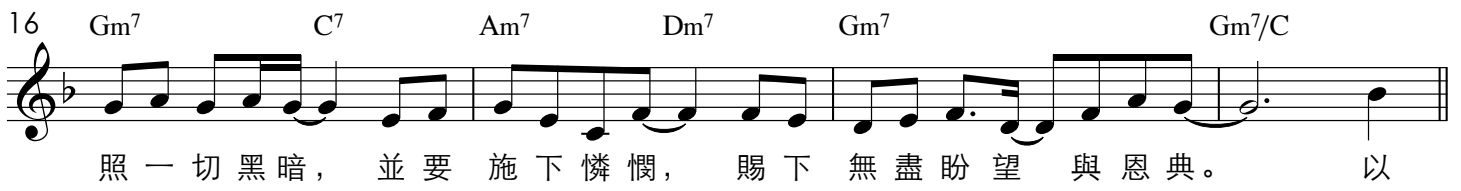
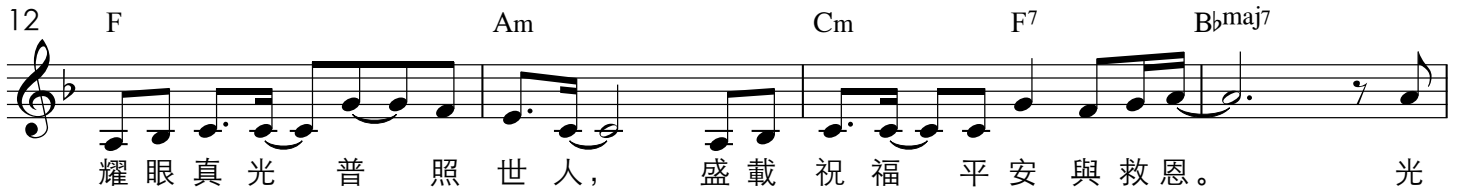
曲,詞: 鄭慧珊



VERSE 1



VERSE 2



CHORUS



28 F(sus4) F A A⁷/C[#] Dm Dm/C Bm⁷(b5)

賜 力 量， 祂 賜 安 慰， 祂 賜 下 永 生。 齊 頌

32 Bb⁹ Bb Gm⁷ C⁷ F

主 厚 愛 沒 保 留， 傾 盡 所 有。 祢 是

BRIDGE

36 Bb C/Bb Am⁷ Dm⁷ Gm⁷ C⁷ F

奇 妙 策 士， 和 平 之 君， 唯 獨 祢 配 普 世 榮 耀 讚 頌。 祢 是

40 Bb C/Bb Bb/F 3 D/F[#] Gm⁷ Bb/F 3 Gm⁷/C

榮 耀 救 主， 以 馬 內 利， 神 與 我 們 同 在。 以

CHORUS*

44 F(sus4) F A A⁷/C[#] Dm Dm/C

馬 內 利， 基 督 降 世， 拯 救 罪 人。 真

48 Bb⁹ Bb Gm⁷ Bb/C Gm⁷/C

光 照 遍， 施 恩 典 憐 憫， 除 去 懼 怕 與 憂 傷。 祂

52 F(sus4) F A A⁷/C[#] Dm Dm/C Bm⁷(b5)

賜 力 量， 祂 賜 安 慰， 祂 賜 下 永 生。 齊 頌

56 Bb⁹ Bb Gm⁷ Bb⁹ Bb Gm⁷

主 厚 愛 沒 保 留， 齊 頌 主 厚 愛 沒 保 留， 齊 頌

60 Bb⁹ Bb Gm⁷ C⁷ F

主 厚 愛 沒 保 留， 傾 盡 所 有。